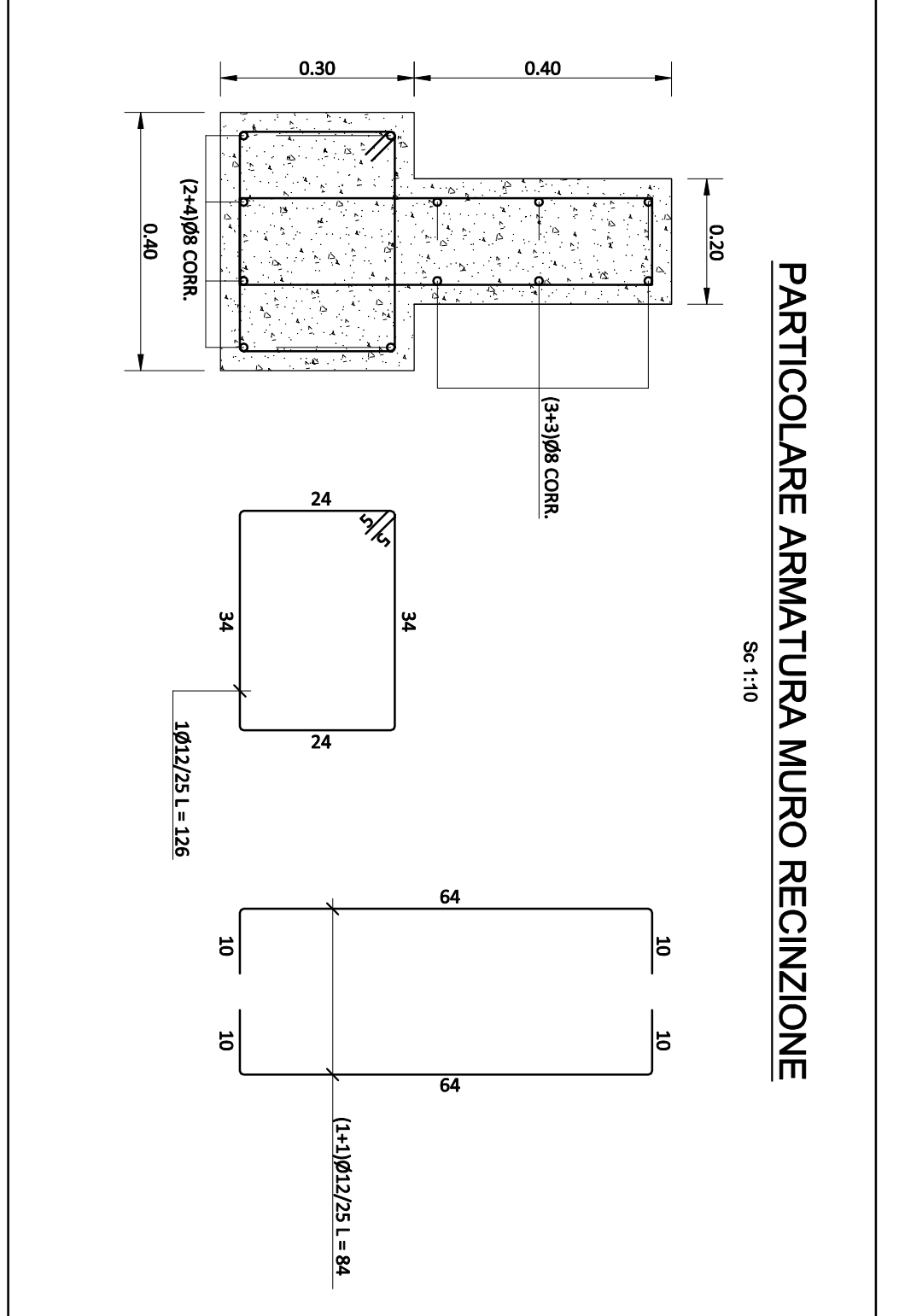
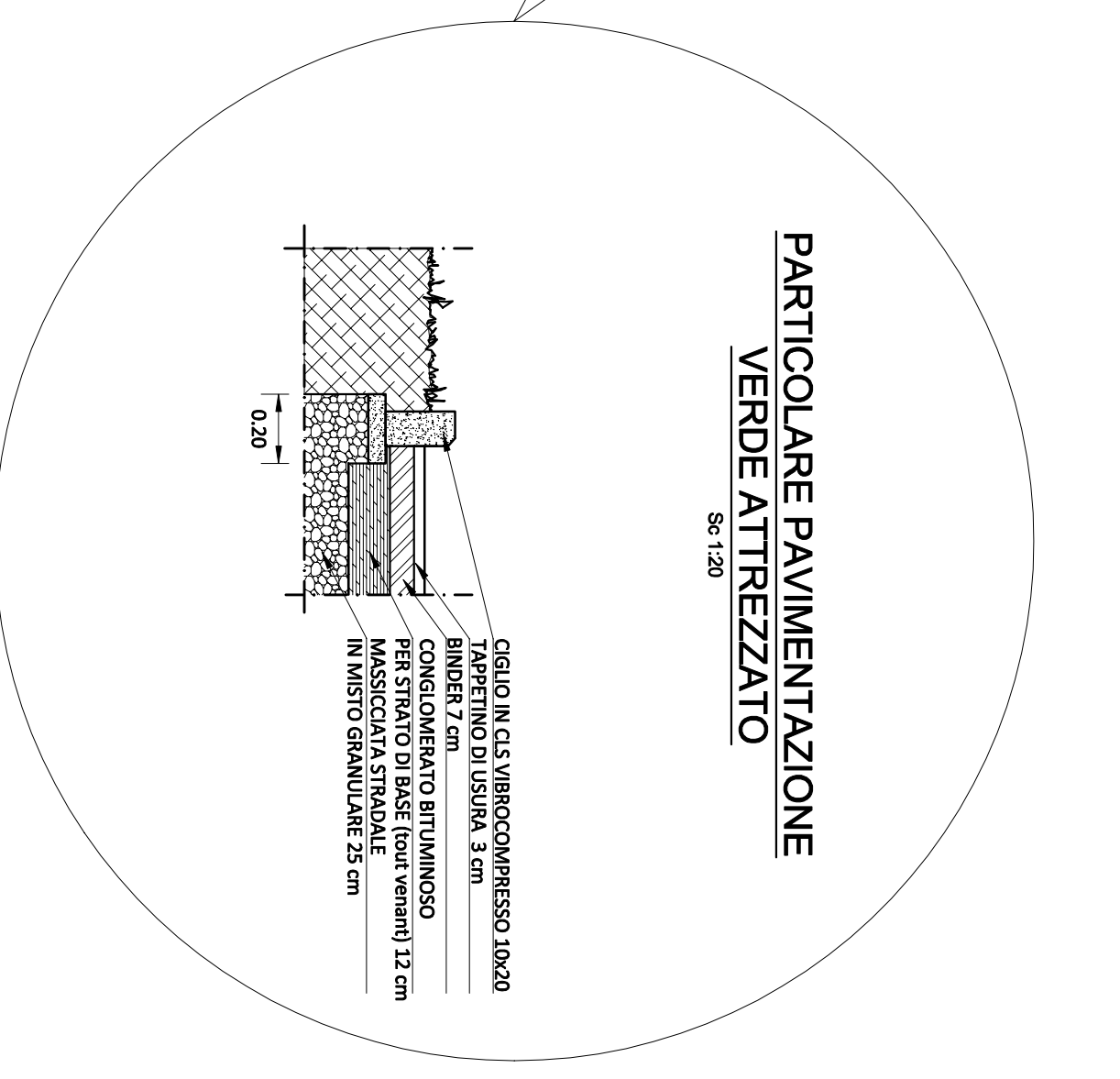
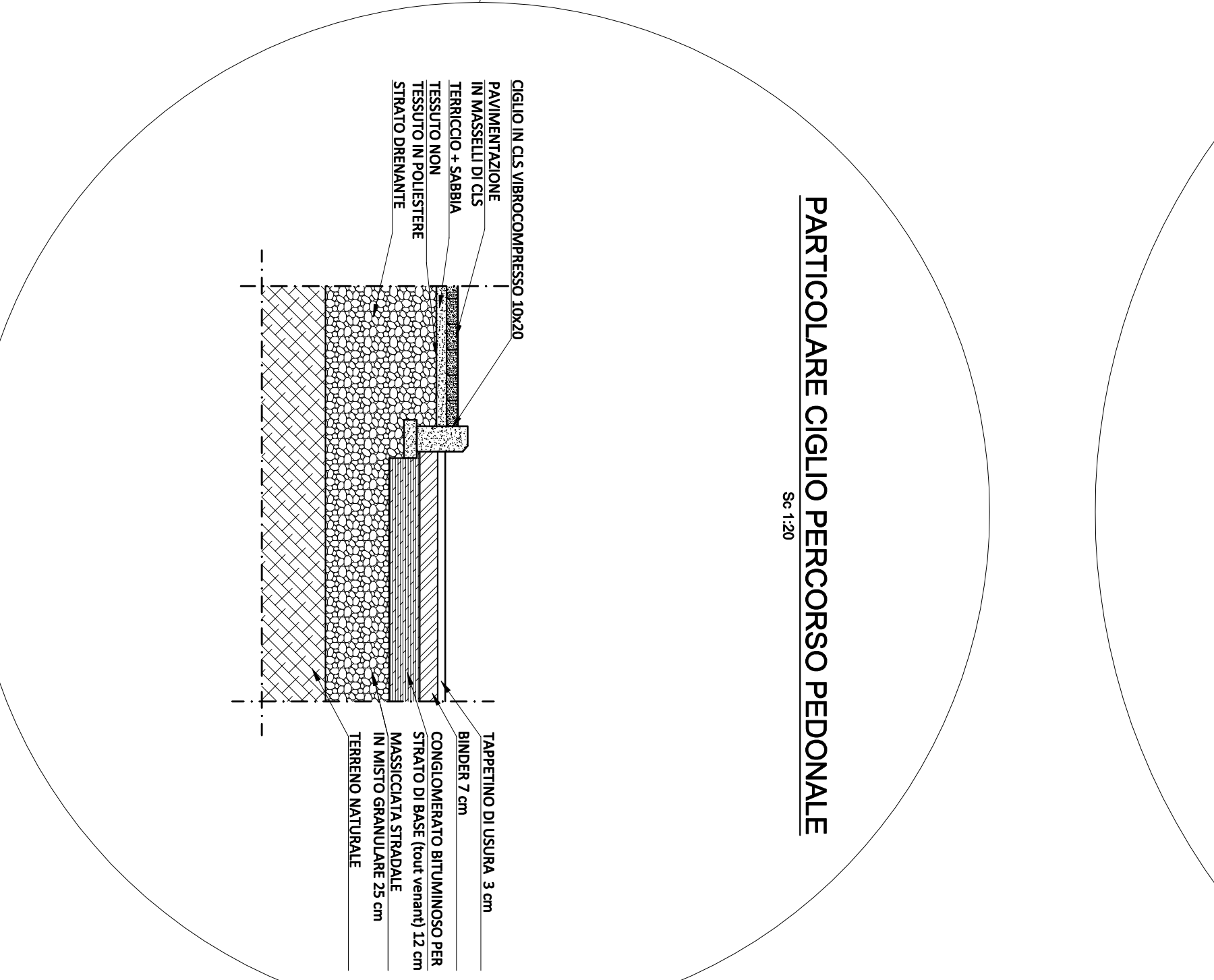
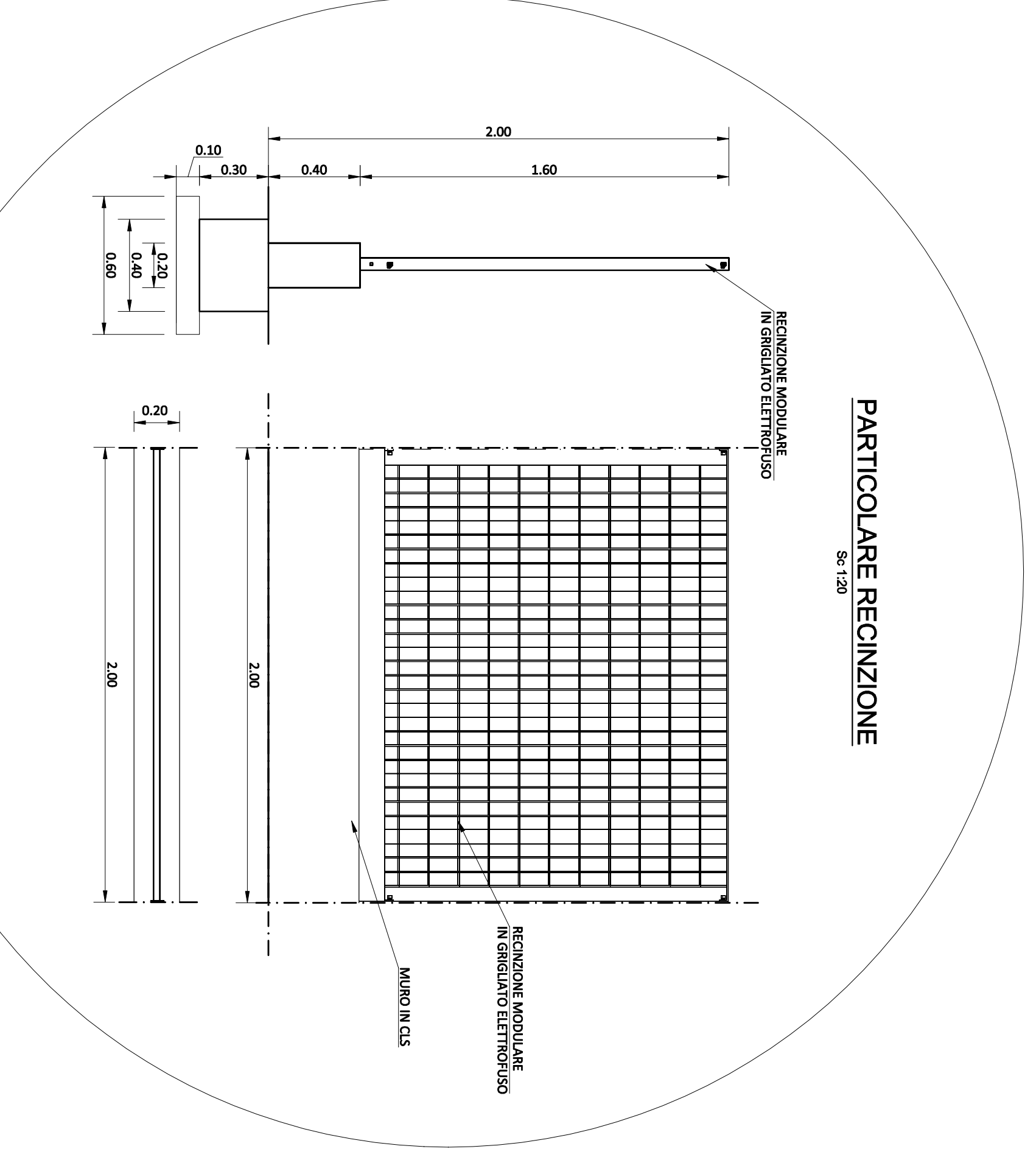


PLANIMETRIA AREA OGGETTO DI INTERVENTO
SC.1/200



LEGENDA	
	Strada per i pedoni (1,50x0,50 m)
	Area parcheggio (1,50x0,50 m)
	Condotti per acque piovane
	Segnaletica orizzontale
	Arre per recinzione
	Gruppo elettrico sistema illuminazione
	Gruppo elettrico sistema illuminazione
	Cable elettrico
	Gruppo elettrico sistema illuminazione



COMUNE DI COLLEFFERRO CITTA' METROPOLITANA DI ROMA CAPITALE	
Realizzazione nuovo parcheggio nell'area sosta Truck Village su terreno sito in Via Casilina, km 48,500, disteso ai fogli SEG/4 p.l. 167 e 233 e foglio SEG/5 p.l. 36 del N.C.T. del Comune di Colliereiro.	
Il Committente: Truck Village Soc. Cons. a R.L.	Il Progettista: Dot. Ing. Danilo Zennaro Dot. Ing. Fabrizio Quattrino Colliereiro.
Il Direttore del lavoro: -	
Il Cliente: -	
L'Esecutore: 04	
Data: 09/02/2023	